

pushTAN: İlkurulum

www.sparkasse-mis.de/pushtan

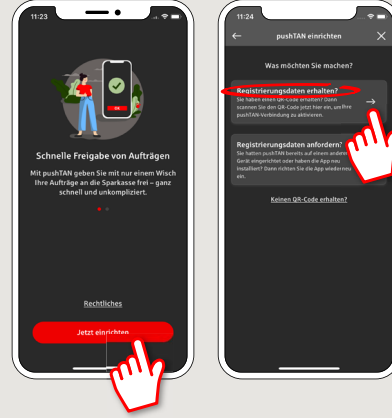
 Sparkasse
Mitten im Sauerland

Aşağıda tarif edilen kayıt işlemine ancak **kayıt mektubu** ve internet bankacılığı için **erişim bilgileriniz** (açılış PIN'i ve kaydedilecek isim) elinize geçtikten sonra başlayınız. Şimdiye kadarki uygulamayı pushTAN olarak değiştirdiyseniz, kullandığımız erişim verilerinizi saklayınız. Aksi takdirde size ayrıca yeni erişim verilerinizi içeren bir PIN mektubu gönderilir.

1 S-pushTAN uygulamasını akıllı telefonunuza yükleyiniz.

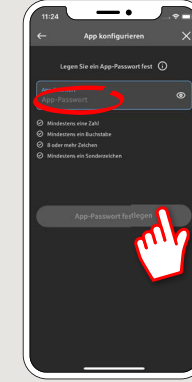


2 Uygulamayı başlatın ve “**Jetzt einrichten**” → seçeneğini tıklayınız. “**Registrierungsdaten erhalten?**” → Pusch-haberlerinin gönderilmesine izin vermek için “**Weiter**” → “**Weiter**” a basınız.



3 Bir sonraki adımda uygulama için şifre veriniz ve bunu şifreyi tekrar girerek onaylayınız.

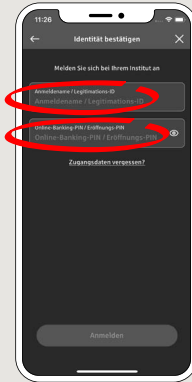
Ardından, uygulamayı alternatif olarak **TouchID** veya **FaceID** ile de açmak isteyip istemediğinizi yazınız.



4 Kayıt mektubundaki karekodun taraması için kameraınıza erişmesi için uygulamaya izin veriniz.

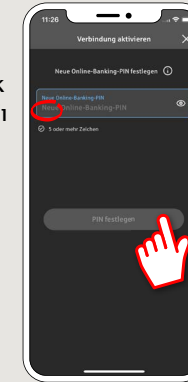


5 Bir sonraki adımda internet bankacılığı için giriş verilerinizi kaydediniz.

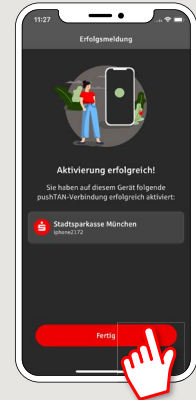


6 Eğer bizden internet bankacılığı için ilk giriş verilerini aldıysanız, bildirilen PIN'in artık değiştirilmesi gerekir. Bu PIN'i tekrar girerek onaylayınız.

Bu PIN'i iyi saklayınız! Bu PIN'e, “Sparkasse” uygulaması ve www.sparkasse-mis.de üzerinden oturum açmak için de ihtiyaç duyacaksınız.



7 pushTAN bağlantınız şimdi başıyla kurulmuştur!



DO YOU HAVE ANY QUESTIONS? WE WILL BE HAPPY TO HELP YOU.

Central service call number: You can contact us under 0291/2080 Mon – Fri from 8 am – 7 pm.

Further information and FAQs about pushTAN is available at: www.sparkasse-mis.de/pushtan

YOU CAN ALSO CONTACT US AT:

text chat: www.sparkasse-mis.de/beraterchat

our branches: www.sparkasse-mis.de/filialen

Online banking support for private customers

Telephone: 0291/ 2080

Available: Mon – Fri from 8 am – 7 pm